

# OPplus Branchenlösung

Certified For Microsoft Dynamics NAV



für  
**Microsoft Dynamics NAV™ – alle Versionen**



**gb**edv  
GmbH & Co. KG

## Factsheet *BILANZ und UMSATZSTEUER*

gbedv GmbH & Co. KG  
[www.opplus.de](http://www.opplus.de)  
[www.gbedv.de](http://www.gbedv.de)

  
**Microsoft** Partner  
Gold Enterprise Resource Planning

# OPplus — Das Modul Bilanz und Umsatzsteuer

für Microsoft Dynamics NAV™ alle Versionen



Der Bereich **OPplus Bilanz und Umsatzsteuer** (*ehemals Bilanz und Organschaft*) ist Bestandteil der für Microsoft Dynamics zertifizierten Branchenlösung **OPplus**. Hierbei handelt es sich um eine Sammlung von Komfort-Modulen für das Finanzmanagement unter Microsofts ERP-System.

Nachfolgend werden einige wesentliche Funktionalitäten des Moduls OPplus Bilanz und Umsatzsteuer beschrieben.

## Nutzen

**Verschanken Sie Ihre Kontenschemata. Gestalten Sie Abfrage für Ihre Bilanz und GuV einfach und übersichtlich. Sie brauchen weder Buchungen zur Umgliederung von Aktiva auf Passiva vornehmen, noch brauchen Sie separate Kontenschemata je Geschäftsjahr zur korrekten Abfrage.**

- *Nutzen Sie beim Import nicht nur die Zuordnung zu Aktiva / Passiva Position für sogenannten „Kippkonten“ (Beispiel: Bankkonten)*
- *Korrektter Ausweis von debitorischen Kreditoren / kreditorischen Debitoren*
- *Druck eines Kontennachweises für die Zeilen Ihrer Kontenschemata*
- *Plausibilitätsprüfung anhand des Kontenplans*
- *Korrektter Ausweis der Vorjahreswerte (Bilanzentwicklung)*

**Summen- und Saldenliste für Sachkonten, Debitoren und Kreditoren nach dem bewährten DATEV-Layout. Der gelistete kumulierte Saldo bezieht sich dabei auf den von Ihnen gewählten Datumsfilter und nicht auf einen vorgegebenen Wert des Programmcodes. Die Summen- und Saldenlisten beinhalten zudem die Option zur Excelausgabe.**

**Für Organschaften steht Ihnen der Kontennachweis kumuliert zur Verfügung – mit Angabe des Herkunftsmandanten je Posten. Erstellen Sie bei Bedarf eine Umsatzsteuervoranmeldung mit kumulierten Werten einer umsatzsteuerlichen Organschaft - inkl. ELSTER Übermittlung.**

**Lösen Sie die Vorsteuerproblematik gemäß § 15 (1) Nr. 1 UStG (Vorsteuerabzug erst nach Erbringung der Leistung und Vorliegen der physikalischen Rechnung). Elegant und übersichtlich haben Sie die Möglichkeit Vorsteuerbeträge zum Belegeingangsdatum - und nicht zum Buchungsdatum - in Ihre Umsatzsteuervoranmeldung einfließen zu lassen (Stichwort: Vorsteuer im Folgemonat abziehbar).**

## Bilanz und Umsatzsteuer

## Funktionalitäten - Highlights

Je nach Saldo kann es sein, dass ein Konto in Ihrer Bilanz auf der Aktiva oder Passiva Seite ausgewiesen werden muss.

Einmalig definiert wird es Ihnen immer korrekt dargestellt.

Stellen Sie in Ihrem Kontenschema einmalig ein, wenn sich Aktiva oder Passiva Zuordnung aus einer Zeile ergeben könnte:

Weisen Sie ihre debitorischen Kreditoren / kreditorischen Debitoren in Ihrer Bilanz korrekt aus – ohne separate Buchung.

Einmalige Einstellung in Ihrem Kontenschema:

Drucken Sie optional einen  
Kontennachweis für  
Kontensummenzeilen.

Unterdrücken Sie dabei optional Konten mit Nullsalden.

The screenshot shows a software window titled 'Seitenansicht' displaying a balance sheet. The main view shows a summary of assets, with a value of 1.476.077,23 highlighted for the first category. A callout box provides a detailed breakdown of this category, including sub-accounts like 'Unbebaute Grundstücke' and 'Geschäftsbauten'.

II. Sachanlagen:		
1. Grundstücke, grundstücksgleiche Rechte und Bauten auf fremden Grundstücken;		
		1.476.077,23
2. technische Anlagen und Maschinen;		
		193.741,53
3. andere Anlagen und Maschinen;		
		115.807,55

II. Sachanlagen:		
1. Grundstücke, grundstücksgleiche Rechte und Bauten auf fremden Grundstücken;		
		1.476.077,23
0065	Unbebaute Grundstücke	286,01
0090	Geschäftsbauten	1.475.791,22
2. technische Anlagen und Maschinen;		
		193.741,53
0210	Maschinen	157.315,14

**Kontenschema Plausibilitätsprüfung – einfach und aussagekräftig.**

Stellen Sie sicher, dass in Ihrem Kontenschema für die GuV auch nur GuV-Konten zugeordnet sind – sowie in Ihrer Bilanz nur Bilanzkonten.

Überprüfen Sie leicht und übersichtlich, dass für jedes „Kippkonto“ eine Aktiva und eine Passiva-Zuordnung in ihrem Kontenschema vorhanden sind.

Stellen Sie sicher, dass Konten weder vergessen wurden anzugeben noch mehrfach angegeben sind:

Seitenansicht

14. Juli 2011 / 13:45  
andree / Seite: 6

**Fehlende oder mehrfach zugeordnete Konten**

Rubrik	Kontonr.	Beschreibung	Fehlertext	Kontoart	Bewegung
UNTERW	1361	Unterwegs befindliche DTAUS	Nicht angegeben	GuV	1.673,10
UNTERW	1362	Unterwegs befindliche SEPA	Nicht angegeben	Bilanz	0,00
UNTERW	1363	Unterwegs befindliche SEPA LS	Nicht angegeben	GuV	0,00
UNTERW	1364	Unterwegs befindliche MT101	Nicht angegeben	Bilanz	0,00
UNTERW	1365	Unterwegs befindliche MT103	Nicht angegeben	GuV	0,00
VERR. GE	1370	Verr. Gewinn. § 4/3 EStG	Nicht angegeben	Bilanz	0,00
ÜBERLEI	1380	Überleitungsk. Kostenstelle	Nicht angegeben	Bilanz	0,00
VERR. IST	1390	Verr. Ist-Versteuerung	Nicht angegeben	Bilanz	0,00
	1401	Ford.Lief.u.Leist.Inland	Mehrfach angegeben (3 mal)	Bilanz	-361.303,66
	1402	Ford.Lief.u.Leist.Ausland	Mehrfach angegeben (3 mal)	Bilanz	44.044,95
FORD. IN	1403	Ford. Interessenten	Nicht angegeben	Bilanz	0,00

**MwSt.-Posten Kontennachweis, z.B. zur Überprüfung der UVA**

Bringen Sie Transparenz in ihre Umsatzsteuervoranmeldung mit dem Kontennachweis von OPplus – Sachposten und MwSt.-Posten werden dabei berücksichtigt.

Zur Unterstützung von eventuell notwendigen Korrekturen, werden Ihnen zusätzlich die Sachposten angezeigt, die ohne MwSt.-Informationen auf solche Sachkonten geflossen sind, die ebenfalls Posten mit MwSt.-Informationen enthalten.

MwSt. Posten Kontennachweis

Mandant	P...	Sachkontnr.	Kontoname	Betrag	MwSt.-Betrag	Ursachenc...	Rubrik MwSt. Abrechnung	B...	MwSt.
▶ Branche Tutti	S...	0210	Maschinen	337.185,49	0,00				
Branche Tutti	S...	0320	PKW	18.848,16	0,00				
Branche Tutti	S...	1005	Kasse	119.271,50	0,00				
Branche Tutti	S...	3726	Erhaltener Rabatt	-24.191,38	0,00				
Branche Tutti	S...	8400	Erlöse 19% USt	-102.983,50	0,00				
Branche Tutti	S...	8650	Erl. Zinsen/Diskontspesen	797,66	0,00				
Branche Tutti	S...	8733	Gewährte Skonti	4.235,28	0,00				
Branche Tutti	S...	8791	Gewährte Rabatte	53.893,54	0,00				
Branche Tutti	S...	0280	Betriebsvorrichtungen	36.426,39	6.921,02			E...	EU
Branche Tutti	S...	0320	PKW	126.178,39	23.973,89			E...	EU
Branche Tutti	S...	3425	Innerg. Erw. 19% VSt/USt	617.335,28	117.293,70			E...	EU

Drucken Aktualisieren Hilfe

Selbstverständlich können Sie diesen Kontennachweis auch nach Excel ausgeben.

Der Nachweis ist je Mandant verfügbar –bei Bedarf ebenfalls übergreifend für eine UVA Organschaft.

Vorsteuer zum Belegingangsdatum

Erfassen Sie bei der Buchung der Rechnung das Eingangsdatum:

1003 Hamburger Möbelgroßhandel GmbH - Einkaufsrechnung

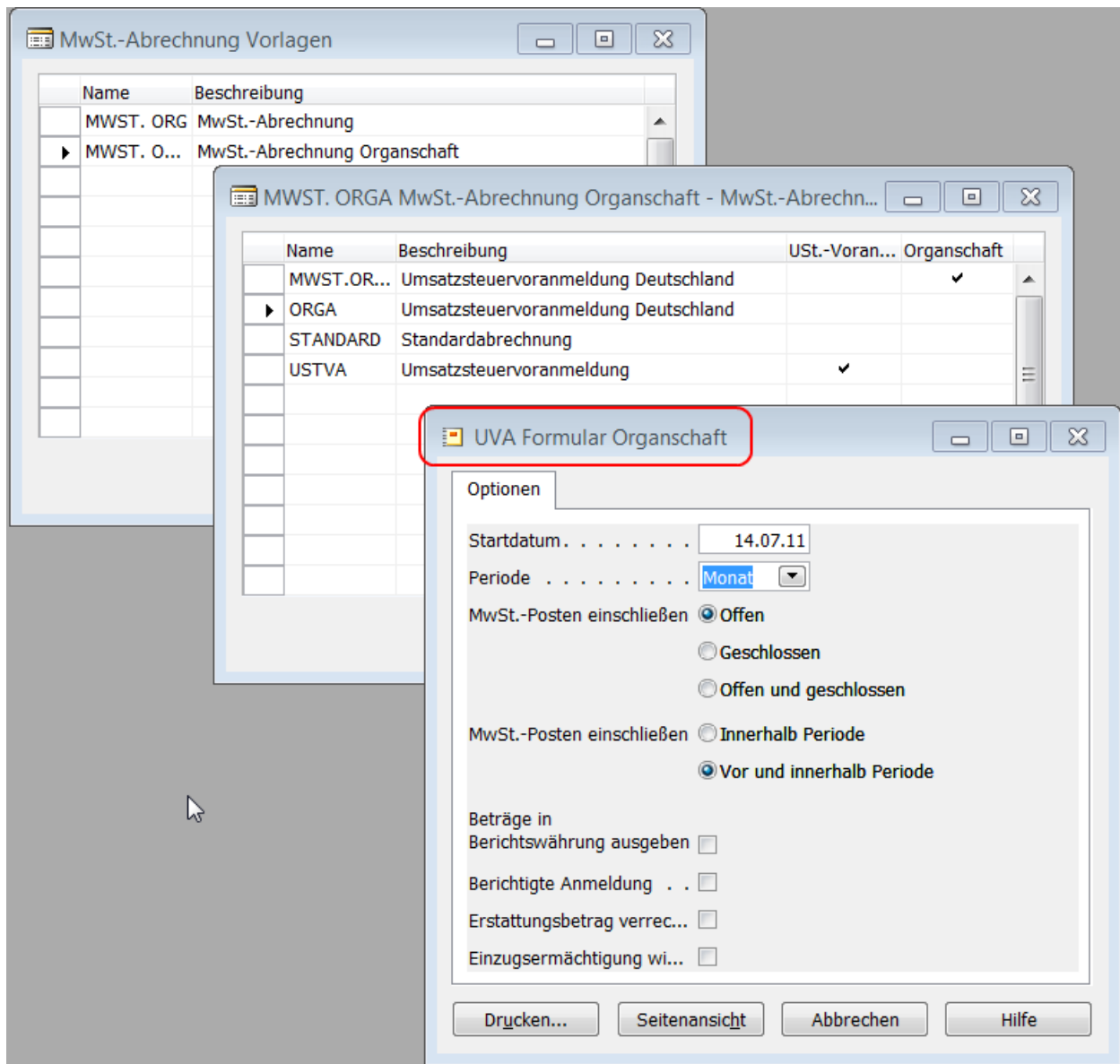
Rechnungseingangsdatum: 14.07.11

Art Nr.	Beschreibung	Lagerortcode	Menge	Einheitenc...	EK-Preis O...	Zeilenbetrag C

Erzeugen Sie automatisch vor Erstellung der UVA die notwendigen Umbuchungen, um die MwSt.-Posten der korrekten Periode zuzuordnen und die Forderung aus Vorsteuer Folgemonat bilanziell korrekt auszuweisen.

**Eine UVA über mehrere Mandanten**

Müssen Sie aus den Werten mehrerer Mandanten ein UVA erstellen (z.B. bei einer umsatzsteuerlichen Organschaft), können Sie eine mandantenübergreifende Umsatzsteuervoranmeldung erstellen – und diese bei Bedarf auch per ELSTER übermitteln.



Weitere Informationen zu OPplus finden Sie unter <http://www.opplus.de> und <http://www.gbedv.de>  
 gbedv GmbH & Co. KG  
 Hördorfer Weg 13a  
 27711 Osterholz-Scharmbeck  
 Telefon: 04791 / 95 94 95  
 Telefax: 04791 / 95 94 96  
 E-Mail: [info@opplus.de](mailto:info@opplus.de)  
 Internet: <http://www.gbedv.de>



Dieses Dokument dient nur zu Informationszwecken. Die in diesem Dokument enthaltenen Informationen können jederzeit ohne vorherige Ankündigung nach den technischen und inhaltlichen Anforderungen geändert werden.

Diese Unterlagen dürfen weder in Teilen noch als Ganzes ohne vorherige schriftliche Zustimmung der gbedv GmbH & Co. KG in irgendeiner Form oder über irgendwelche Mittel reproduziert oder übertragen werden. Die gbedv GmbH & Co. KG lehnt jede Haftung für Fehler und Unterlassungen in diesem Dokument ab.

© gbedv 2012. Alle Rechte vorbehalten.  
 Stand: 01.02.2012

Die hier genannte Software darf nur gemäß den Lizenzbedingungen angewendet oder kopiert werden; hier eventuell genannte Warenzeichen sind Eigentum ihrer Inhaber.