

OPplus

Branchenlösung

Certified For Microsoft Dynamics NAV



für

Microsoft Dynamics NAV™ – alle Versionen



gbedv
GmbH & Co. KG

Factsheet *BILANZ und UMSATZSTEUER*

gbedv GmbH & Co. KG
www.opplus.de
www.gbedv.de


Microsoft Partner
Gold Enterprise Resource Planning

OPplus — Das Modul Bilanz und Umsatzsteuer

für Microsoft Dynamics NAV™ alle Versionen



Der Bereich **OPplus Bilanz und Umsatzsteuer** (*ehemals Bilanz und Organschaft*) ist Bestandteil der für Microsoft Dynamics zertifizierten Branchenlösung **OPplus**. Hierbei handelt es sich um eine Sammlung von Komfort-Modulen für das Finanzmanagement unter Microsofts ERP-System.

Nachfolgend werden einige wesentliche Funktionalitäten des Moduls OPplus Bilanz und Umsatzsteuer beschrieben.

Nutzen

Verschanken Sie Ihre Kontenschemata. Gestalten Sie Abfrage für Ihre Bilanz und GuV einfach und übersichtlich. Sie brauchen weder Buchungen zur Umgliederung von Aktiva auf Passiva vornehmen, noch brauchen Sie separate Kontenschemata je Geschäftsjahr zur korrekten Abfrage.

- *Nutzen Sie beim Import nicht nur die Zuordnung zu Aktiva / Passiva Position für sogenannten „Kippkonten“ (Beispiel: Bankkonten)*
- *Korrektter Ausweis von debitorischen Kreditoren / kreditorischen Debitoren*
- *Druck eines Kontennachweises für die Zeilen Ihrer Kontenschemata*
- *Plausibilitätsprüfung anhand des Kontenplans*
- *Korrektter Ausweis der Vorjahreswerte (Bilanzentwicklung)*

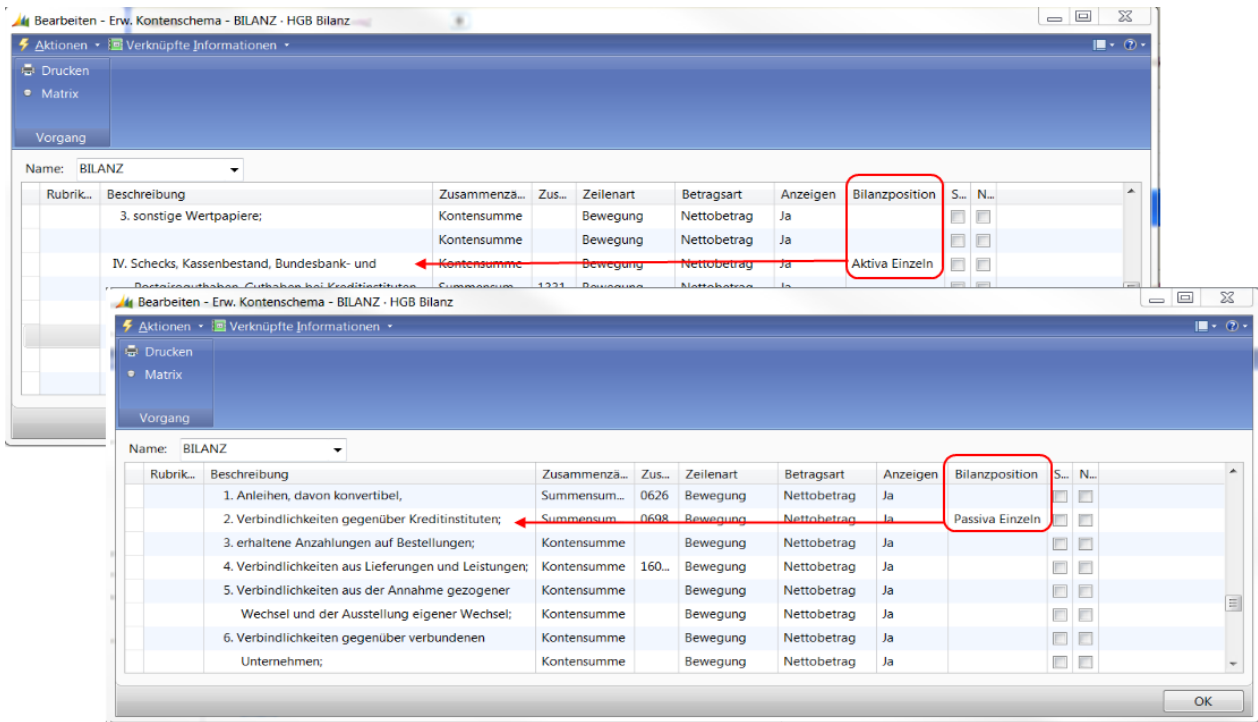
Summen- und Saldenliste für Sachkonten, Debitoren und Kreditoren nach dem bewährten DATEV-Layout. Der gelistete kumulierte Saldo bezieht sich dabei auf den von Ihnen gewählten Datumsfilter und nicht auf einen vorgegebenen Wert des Programmcodes. Die Summen- und Saldenlisten beinhalten zudem die Option zur Excelausgabe.

Für Organschaften steht Ihnen der Kontennachweis kumuliert zur Verfügung – mit Angabe des Herkunftsmandanten je Posten. Erstellen Sie bei Bedarf eine Umsatzsteuervoranmeldung mit kumulierten Werten einer umsatzsteuerlichen Organschaft - inkl. ELSTER Übermittlung.

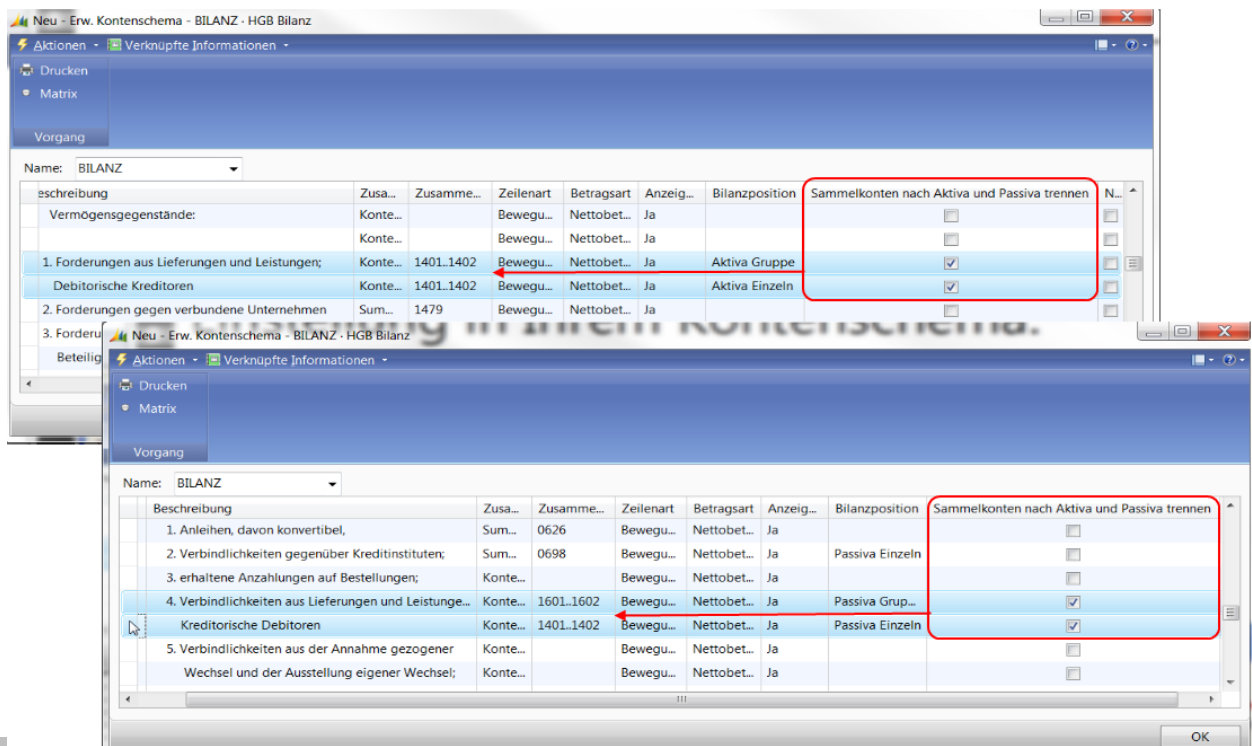
Lösen Sie die Vorsteuerproblematik gemäß § 15 (1) Nr. 1 UStG (Vorsteuerabzug erst nach Erbringung der Leistung und Vorliegen der physikalischen Rechnung). Elegant und übersichtlich haben Sie die Möglichkeit Vorsteuerbeträge zum Belegeingangsdatum - und nicht zum Buchungsdatum - in Ihre Umsatzsteuervoranmeldung einfließen zu lassen (Stichwort: Vorsteuer im Folgemonat abziehbar).

Je nach Saldo kann es sein, dass ein Konto in Ihrer Bilanz auf der Aktiva oder Passiva Seite ausgewiesen werden muss.

Einmalig definiert wird es Ihnen immer korrekt dargestellt.



Weisen Sie ihre debitorischen Kreditoren / kreditorischen Debitoren in Ihrer Bilanz korrekt aus – ohne separate Buchung.



Drucken Sie optional einen Kontennachweis für Kontensummenzeilen.

Unterdrücken Sie dabei optional Konten mit Nullsalden.

Rubrikennr.	Beschreibung	Bewegung Soll	Bewegung Haben	Saldo bis Datum Soll	Saldo bis Datum Haben
Gewinn / Verlustrechnung					
nach dem Umsatzkostenverfahren					
UK01	1. Umsatzerlöse		-271.397,68		-11.198.219,81
	2. Herstellungskosten der zur Erzielung der Umsatzerlöse erbrachten Leistungen				
UK02					
SUM01	3. Bruttoergebnis vom Umsatz		11.198.219,81		
UK04	4. Vertriebskosten				
UK05	5. allgemei				
UK06	6. sonstige				
UK07	7. sonstige				
SUM02	Ergebnis				
UK08	8. Erträge				

Rubrikennr.	Beschreibung	Bewegung Soll	Bewegung Haben	Saldo bis Datum Soll	Saldo bis Datum Haben
Gewinn / Verlustrechnung					
nach dem Umsatzkostenverfahren					
UK01	1. Umsatzerlöse		-271.397,68		-11.198.219,81
8100	St-fr. Ums. § 4 Nr. 8ff UStG				
8110	Sonst. St-fr. Ums. Inland				
8120	St-fr. Ums. § 4 Nr.1a,c,2-7UStG		-33.881,89		-1.570.924,15
8125	St-fr. i.Lief. § 4 Nr. 1b UStG				
8128	St-fr. i.Lief. akt. Lohnvered.				
8130	Lief.des 1.Abn. b.ig.Dreieck				
8140	St-fr. Ums. Offshore usw.				
8150	Sonst. st-fr. Ums. Ausland				
8196	Erl. Geldspielautom. 19% USt				
8300	Erlöse 7% USt				

Kontennachweis

Rubrikennr.	Beschreibung	Bewegung Soll	Bewegung Haben	Saldo bis Datum Soll	Saldo bis Datum Haben
Gewinn / Verlustrechnung					
nach dem Umsatzkostenverfahren					
UK01	1. Umsatzerlöse		-271.397,68		-11.198.219,81
8120	St-fr. Ums. § 4 Nr.1a,c,2-7UStG		-33.881,89		-1.570.924,15
8315	Erl. Inl. st-pfl. EG-Lief. 19%		-17.990,00		-904.975,25
8320	Erl.a.i.a.EG-L. st-pfl.s.Leist		-1.000,00		-1.000,00
8400	Erlöse 19% USt		-218.525,79		-8.721.320,41
	2. Herstellungskosten der zur Erzielung der Umsatzerlöse erbrachten Leistungen				
UK02					
SUM01	3. Bruttoergebnis vom Umsatz		11.198.219,81		

Nur Konten mit Salden

Kontenschema Plausibilitätsprüfung – einfach und aussagekräftig.

Stellen Sie sicher, dass in Ihrem Kontenschema für die GuV auch nur GuV-Konten zugeordnet sind – sowie in Ihrer Bilanz nur Bilanzkonten.

Überprüfen Sie leicht und übersichtlich, dass für jedes „Kippkonto“ eine Aktiva und eine Passiva-Zuordnung in ihrem Kontenschema

Kontennummer	Kontenname	Status	Bilanz
VERK. GEW 1370	verr. Gewinn, g 4/3 ESIG	nicht angegeben	0
ÜBERLEITU 1380	Überleitungsk. Kostenstelle	Nicht angegeben	0
VERR. IST- 1390	Verr. Ist-Versteuerung	Nicht angegeben	0
1401	Ford.Lief.u.Leist.Inland	Mehrfach angegeben(3 mal)	1120509,34
1402	Ford.Lief.u.Leist.Ausland	Mehrfach angegeben(3 mal)	380943,18
FORD. INTE 1403	Ford. Intercompany	Nicht angegeben	0
RESTLAUF 1451	Restlaufzeit bis 1 Jahr	Nicht angegeben	57623,88
RESTLAUF 1455	Restlaufzeit größer 1 Jahr	Nicht angegeben	0
RESTLAUF 1461	Restlaufzeit bis 1 Jahr	Nicht angegeben	3144,94
RESTLAUF 1465	Restlaufzeit größer 1 Jahr	Nicht angegeben	0

MwSt.-Posten Kontennachweis, z.B. zur Überprüfung der UVA

Bringen Sie Transparenz in ihre Umsatzsteuervoranmeldung mit dem Kontennachweis von OPplus – Sachposten und MwSt.-Posten werden dabei berücksichtigt.

Zur Unterstützung von eventuell notwendigen Korrekturen, werden Ihnen zusätzlich die Sachposten angezeigt, die ohne MwSt.-Informationen auf solche Sachkonten geflossen sind, die ebenfalls Posten mit MwSt.-Informationen enthalten.

Mandant	Postenart	Sachkontonr.	Kontoname	Betrag	MwSt.-Betrag
Branche Tutti	Sachposten	8400	Erlöse 19% USt	-57.965,61	0,00
Branche Tutti	Sachposten	3425	Innerg. Erw. 19% VSt/USt	33.483,58	6.361,89
Branche Tutti	Sachposten	3559	Steuerfreie Einfuhren	120.017,71	0,00
Branche Tutti	Sachposten	3400	Wareneingang 19% VSt	30.760,30	5.844,46
Branche Tutti	Sachposten	3790	Erh. Rabatte 19% VSt	-1.963,78	-373,12
Branche Tutti	Sachposten	3800	Bezuasnebenkosten	182,75	34,73

Selbstverständlich können Sie diesen Kontennachweis auch nach Excel ausgeben.

Der Nachweis ist je Mandant verfügbar –bei Bedarf ebenfalls übergreifend für eine UVA Organschaft.

Vorsteuer zum Belegeingangsdatum

Erfassen Sie bei der Buchung der Rechnung das Eingangsdatum:

Bearbeiten - Einkaufsrechnung - 1003

Aktionen Verknüpfte Informationen

Buchen Buchen und drucken Beleg kopieren Freigeben Statistik Vorgang

1003

Allgemein 1003 23.05.2011 Offen

Zeilen

Fakturierung

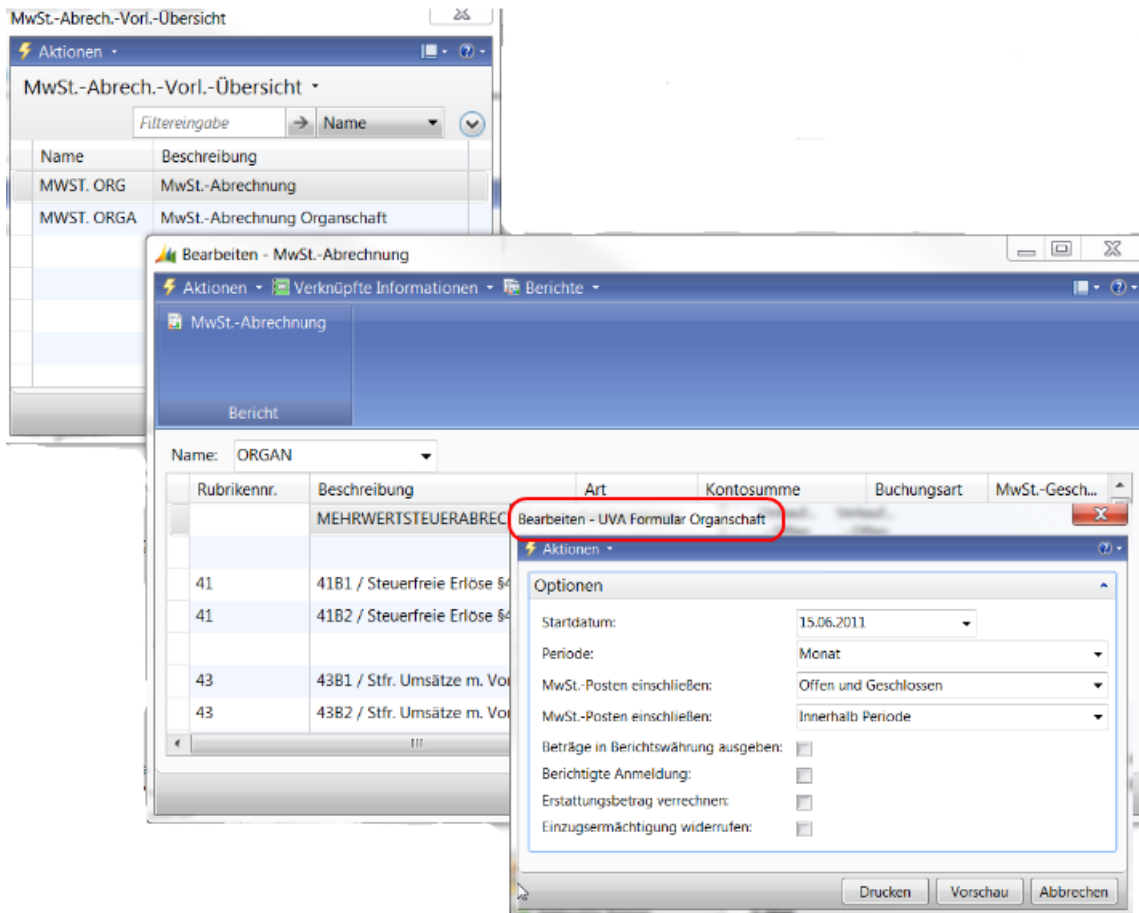
Zahlung an Kred.-Nr.:	10000	Kostenstelle Code:	
Zahlung an Kontaktnr.:	KT000066	Kostenträger Code:	
Zahlung an Name:	Hamburger Möbelgroßhandel GmbH	Zlg.-Bedingungscode:	1M(8T)
Zahlung an Adresse:	Hamburger Str. 18	Fälligkeitsdatum:	23.06.2011
Zahlung an Adresse 2:		Skonto %:	2
Zahlung an PLZ-Code:	49293	Skontodatum:	31.05.2011
Zahlung an Ort:	Diepholz	Zahlungsformcode:	DTAZV
Zahlung an Kontakt:	Frau Annik Stahl	Abwarten:	
Rechnungseingangsdatum:	15.06.2011	EK-Preise inkl. MwSt.:	<input type="checkbox"/>
ESR-Referenznummer:		MwSt.-Geschäftsbuchungsgruppe:	

Weniger Felder anzeigen

Erzeugen Sie automatisch vor Erstellung der UVA die notwendigen Umbuchungen, um die MwSt.-Posten der korrekten Periode zuzuordnen und die Forderung aus Vorsteuer Folgemonat bilanziell korrekt auszuweisen.

Eine UVA über mehrere Mandanten

Müssen Sie aus den Werten mehrerer Mandanten ein UVA erstellen (z.B. bei einer umsatzsteuerlichen Organschaft), können Sie eine mandantenübergreifende Umsatzsteuervoranmeldung erstellen – und diese bei Bedarf auch per ELSTER übermitteln.



Weitere Informationen zu OPplus finden Sie unter <http://www.opplus.de> und <http://www.gbedv.de>
 gbedv GmbH & Co. KG
 Hördorfer Weg 13a
 27711 Osterholz-Scharmbeck

Telefon: 04791 / 96 525 0
 Telefax: 04791 / 96 525 20
 E-Mail: info@opplus.de
 Internet: <http://www.gbedv.de>



Dieses Dokument dient nur zu Informationszwecken. Die in diesem Dokument enthaltenen Informationen können jederzeit ohne vorherige Ankündigung nach den technischen und inhaltlichen Anforderungen geändert werden.

Diese Unterlagen dürfen weder in Teilen noch als Ganzes ohne vorherige schriftliche Zustimmung der gbedv GmbH & Co. KG in irgendeiner Form oder über irgendwelche Mittel reproduziert oder übertragen werden. Die gbedv GmbH & Co. KG lehnt jede Haftung für Fehler und Unterlassungen in diesem Dokument ab.

© gbedv 2012. Alle Rechte vorbehalten.
 Stand: 01.02.2012

Die hier genannte Software darf nur gemäß den Lizenzbedingungen angewendet oder kopiert werden; hier eventuell genannte Warenzeichen sind Eigentum ihrer Inhaber.